

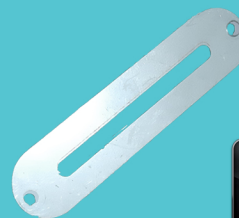


- COSTRUITA CON MATERIALE PLASTICO AD ALTA RESISTENZA, TERMOCONDUTTIVO, E ISOLATO ELETTRICAMENTE.
- MONTA LED (PHILIPS LUMILED)
- MONTA LENTI KATHOD (CON DUE TAGLIE DI ANGOLAZIONE 60° E 90°)
- POTENZA MAX ASSORBITA 30 WATT
- MOLTO LEGGERA
- PUO' ESSERE UTILIZZATA SIA ALL'INTERNO CHE ALL' ESTERNO (IP65)
- POSSIBILITA' DI ANCORAGGIO A MURO, E A SOFFITTO (FIG.A)
- USATA COME CUSTOMER, IN PARTICOLAR MODO, ALL' INTERNO DI PLAFONIERE GIA' ESISTENTI (E NON) E ALTRE MODALITA' A SECONDA DI OGNI INTERFACCIA GIA' IN ESSERE.

**NOVITA'!!**  
IDEALE PER TRASFORMARE  
LA TUA VECCHIA LAMPADA  
AD INCANDESCENZA E SCARICA  
IN UN INNOVATIVA LAMPADA A LED

A) STAFFA A PARETE  
"ELEGANCE"  
IN ACCIAIO AISI 316  
ORIENTABILE

B) STAFFA A SOFFITTO  
IN ACCIAIO AISI 316  
PER ANCORAGGIO IN  
PLAFONIERE TONDE  
ESISTENTI E ALTRO



**PRODOTTA IN ITALIA**

### LAMPADA GIRASOLE 30W SMILE BASIC

Apparecchio conforme alle Normative vigenti CE

#### CARATTERISTICHE TECNICHE

Tensione di alimentazione: 195~295 Vac 50-60 Hz

Angolo di emissione luminosa: 60° - 90°

Vita utile LED: 80.000h

Ingombro max: Ø161 x h87.5mm

Peso: 590g

Wattaggi disponibili: 30W

Colori disponibili: 3000°K - 4000°K - 6500°K



Siamo in grado, mediante l'utilizzo del software DIALUX, di offrire in breve tempo lo sviluppo dei concepts di un ambiente tramite simulazioni. Partendo da una piantina della vostra area da illuminare, vi consegneremo un rendering in 3D con risultati fotometrici e scale graduate con fasce di intensità luminosa.

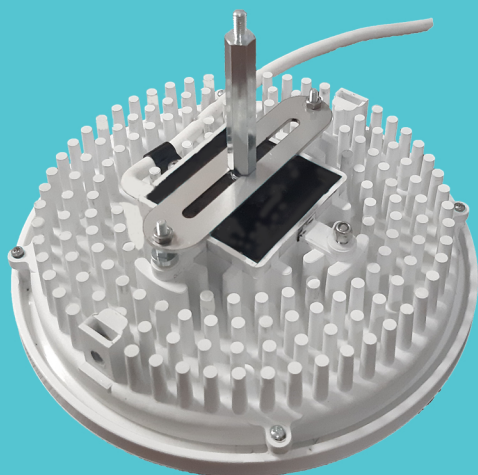
**CON LE NOSTRE LAMPADDE,  
RISPARMIO  
FINO ALL'80% DELL'ENERGIA.  
PER I DETTAGLI  
VISITATE IL NOSTRO SITO O  
CONTATTATECI DIRETTAMENTE.**



ALCUNI ESEMPI DI INSTALLAZIONE FACILE E VELOCE:



A) GIRASOLE 30W 120°  
INSTALLATA A SOFFITTO  
O ALL'INTERNO DI PLAFONIERA  
GIA' ESISTENTE MEDIANTE STAFFA IN  
ACCIAIO AISI 316 E RELATIVO KIT  
DISTANZIALI IN DOTAZIONE, PER  
REGOLAZIONE IN ALTEZZA



B) GIRASOLE 30W 120°  
INSTALLATA A PARETE MEDIANTE  
STAFFA IN AISI 316  
E RELATIVO KIT DI FISSAGGIO  
IN DOTAZIONE  
PER IL QUALE LA RENDE  
ORIENTABILE A 360°



### TABELLA MODELLI A CATALOGO

### PRODOTTA IN ITALIA



MODELLO	CODICE	TIPO LENTE SMILE	TEMPERATURA DI COLORE [°K]	FLUSSO TOTALE SORGENTE LUMINOSA [lm]
GIRASOLE BASIC 30W SMILE	76.081.000	60°	4000	4900
	76.082.000	90°	4000	4920
	76.083.000	60°	3000	4760
	76.084.000	90°	3000	4780
	76.085.000	60°	6500	4900
	76.086.000	90°	6500	4920



Member of CISQ Federation



Member of CISQ Federation

